

Načrt uporabe govornih repetitorjev ob naravnih in drugih nesrečah – ARON

Kljub temu, da ne dvomim, da S5 repetitorskega omrežja ob morebitni naravni ali drugi nesreči ne bi znali uporabiti in izkoristiti njegovih kapacitet, je vseeno prav, da v ta namen obstaja načrt uporabe govornih repetitorjev.

Kot veste se za govorne zveze poleg frekvence 3605 kHz na kratkem valu in simpleksnih kanalov 145.500 MHz in 433.500 ob kriznih situacijah uporablja tudi repetitorsko omrežje.

Ker je ponavadi repetitorjev ob takšnih situacijah premalo, oziroma se na njih pojavi preveč prometa, je potrebno repetitor uporabljati smotrno, še posebej, če repetitor deluje na rezervno napajanje zaradi izpada električne energije.

Promet preko repetitorjev moramo v takšnih primerih omejiti na minimum in repetitor uporabiti samo v primeru kadar direktna zveza ni možna.

Ker so repetitorji na določeni lokaciji postavljeni z namenom pokrivanja določenega območja je potrebno vedeti kdo ima na katerem repetitorju prioriteto uporabe.

I. prioriteto na vseh repetitorjih ima seveda klic v sili, katerega se lahko uporabi le ob primerih, kadar gre za ogroženost življenja oziroma zdravja ljudi in živali ter ob možnosti nastanka večje materialne škode. V takšnih primerih uporabimo repetitor, ki nam je najbližje oziroma vemo, da bomo preko njega uspeli nekoga priklicati.

Klic v sili izvedemo na način: » KLIC V SILI KLIC V SILI S5xxxx S5xxxx« ali »MAYDAY MAYDAY S5xxxxx S5xxxxx«

II. prioriteto uporabe repetitorja imajo radioamaterji, katerim je repetitor določen kot matični kanal ob aktivaciji ARON-a.

III. prioriteto imajo ostali radioamaterji, ki sodelujejo v akciji ARON

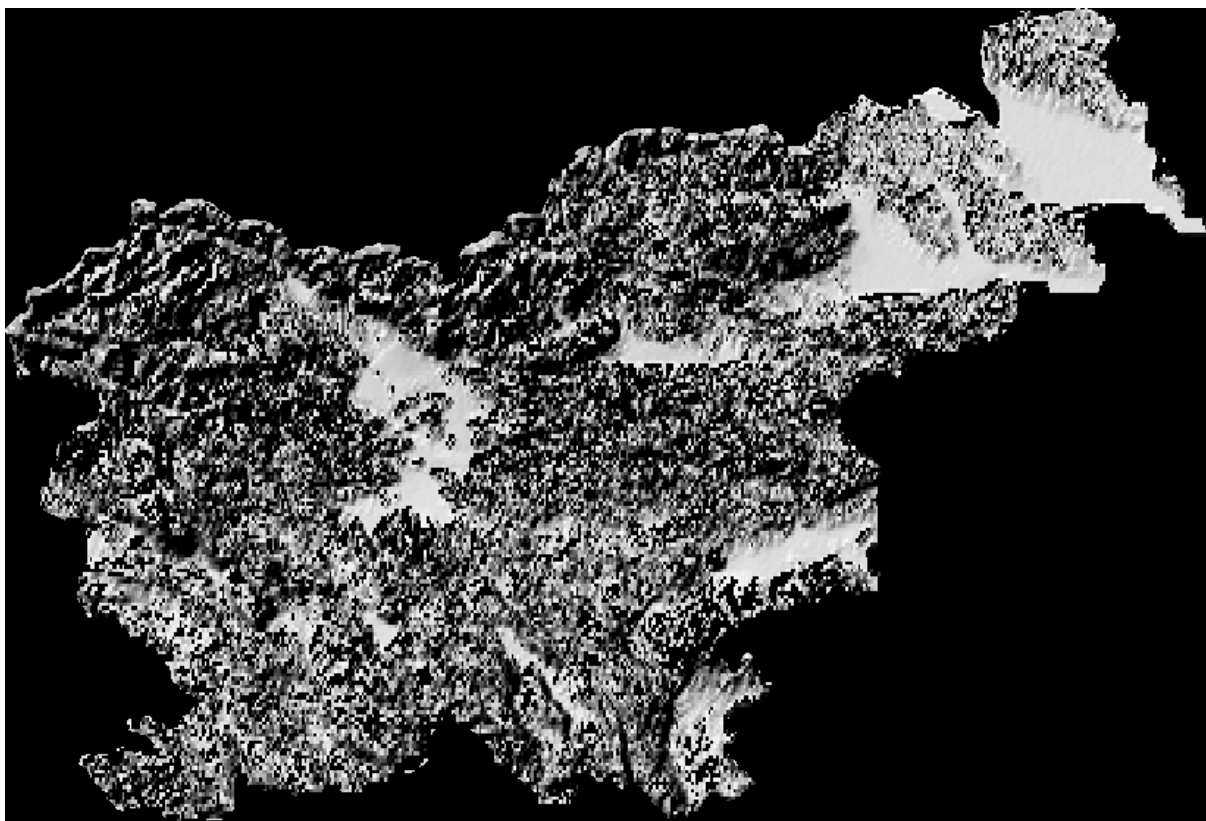
IV. zadnjo prioriteto pa imajo radioamaterji, ki v akciji ne sodelujejo in bi želeli repetitor uporabiti za običajno zvezo.

V sistemu zaščite in reševanja je Republika Slovenija razdeljena na 13 regij, v prihodnosti naj bi bilo 14 pokrajin, kar pa zamišljenega koncepta glede izvajanja radioamaterskih aktivnosti v kriznih situacijah ne bo spremenilo. Vsaka regija je po svoje specifična in za določene vrste naravnih nesreč bolj ogrožena kot druge npr. poplavna območja v Podravju, požarna ogroženost na Krasu itd. Ker radioamaterji z ARON-om delujemo kot pomoč silam zaščite in reševanja, je seveda smiselno, da se tudi sami regijsko organiziramo in si ne postavljamo svojih meja. Takšen načrt je že narejen, zahvala zanj gre Štefanu, S51RS.

Vsekakor je smiselno, da je tudi uporaba repetitorjev prilagojena tem načrtu.

Kot sem omenil imamo v Sloveniji 13 regij:

1. Zahodno Štajerska – Celje
2. Koroška – Slovenj Gradec
3. Severno Primorska – Nova Gorica
4. Posavska – Krško
5. Obalna – Koper
6. Gorenjska – Kranj
7. Ljubljanska – Ljubljana
8. Pomurska – Murska Sobota
9. Vzhodno Štajerska – Maribor
10. Dolenjska – Novo Mesto
11. Notranjska – Postojna
12. Podravska – Ptuj
13. Zasavska – Trbovlje



Iz reliefa Slovenije je razvidno, da so za kvalitetno delo iz dolin na VHF/UHF območju za zveze nujno potrebni repetitorji.

Vsaki regiji naj bi, zato pripadal vsaj en govorni repetitor. Tako lahko razdelimo repetitorje glede uporabe na posamezno regijo:

Zahodno Štajerska – Celje

VHOD	IZHOD	RPT	ID	QTH	LOC	ASL	Note / network	Lastnik	Sysop
145.0125	145.6125	RV49	S55VRT	STUCINOV HRIB (Rimske toplice)	JN76OC	600m	CTCSS na TX 88.5 VXR 5000 + X50	S59GCD S56CT	S56AFJ, S56CT S56KGZ
145.100	145.700	RV56	S55VCE	MRZLICA	JN76NE	1122m	EchoLink ID: 167520 RRC-4, Voiceclock CTCSS TX 67.0	S59DOR	S59DOR
431.225	438.825	R77	S55UBC	BOC	JN76TF	980m	Tx CTCSS 88.5 Hz VXR 5000	S59DXX	S51UL, S56CT, S56WAN
431.350 144.5125	438.950	R82	S55UCE	GORA (CELJE)	JN76OH	554m	EchoLink ID: 28304 RRC-4, High power Voiceclock	S51KQ	S51KQ
431.700	439.300	R96	S55UCM	MALIC (CELJE city, LASKO)	JN76OE	936m	RRC-4 Motorola GM350	S56KZ	S56KZ
431.725 144.5625	439.325	R97	S55URS	STRMEC (ROGASKA SLAT.)	JN76UG	468m	2m->70 CT. 91.5 Hz RRC-3 PLAN!!!	S59DRO	S51KQ

Opomba: S55VCE repetitor na Mrzlici je skupen večim regijam in služi tudi za med-regijsko komunikacijo.

Koroška – Slovenj Gradec

VHOD	IZHOD	RPT	ID	QTH	LOC	ASL	Note / network	Lastnik	Sysop
145.075	145.675	RV54	S55VRK	PLEŠIVEC (URSLJA GORA)	JN76LL	1700m	VXR 5000	S59EHI	S52TS
433.175	434.775	RU382	S55URK	PLEŠIVEC (URSLJA GORA)	JN76LL	1700m	VXR 5000	S59EHI	S52TS

Severno Primorska – Nova Gorica

VHOD	IZHOD	RPT	ID	QTH	LOC	ASL	Note / network	Lastnik	Sysop
145.025	145.625	RV50	S55VKP	NANOS	JN75AS	1240m	Storno	Z.R.S.	S56ZAB
145.075	145.675	RV54	S55VSG	SABOTIN (NG)	JN65TX	568m	Kaviccom	S51DSG	S56ZAB
145.125	145.725	RV58	S55VID	VOJSKO (IDRIJA)	JN66WA	1129m	Storno	S59EYZ	S51GF
145.1875	145.7875	RV63	S55VTO	KANIN	JN66RI	2180m	EchoLink ID: 315147 Icom RP 1510	S59DAP	S51SA
431.150	438.750	R74	S55UGO	TRSTELJ (NG)	JN65UU	643m	PLAN!!!	S59DKS	S56ZAB
431.275	438.875	R79	S55USG	SABOTIN (NG)	JN65TX	568m	NOV repetitor	S51DSG	S56ZAB
145.225	145.225		S50EDX	CERKNO	JN66XD	324m	Echolink ID: 124137	S50E	S50U S51J

Opomba: S55VKP repetitor na Nanosu je skupen večim regijam in služi tudi za med-regijsko komunikacijo.

Posavska – Krško

VHOD	IZHOD	RPT	ID	QTH	LOC	ASL	Note / network	Lastnik	Sysop
145.050	145.650	RV52	S55VNM	TRDINOV VRH	JN75PS	1178m	Storno	Z.R.S.	S52B
431.400	439.000	R84	S55USE	LAZE (SEVNICA)	JN76PX	528m	EchoLink ID: 316250 Radiosystem Voiceclock	S56CT	S56CT

Opomba 1: Območje Krškega je slabo pokrito, UHF repetitor, ki je bil svoj čas na Črtetežu je že dalj časa izklopljen.

Opomba 2: Repetitor S55VNM na Trdinovem vrhu se uporablja tudi v drugih regijah in služi med-regijskem povezovanju.

Obalna – Koper

VHOD	IZHOD	RPT	ID	QTH	LOC	ASL	Note / network	Lastnik	Sysop
145.025	145.625	RV50	S55VKP	NANOS	JN75AS	1240m	Storno	Z.R.S.	S56ZAB
145.1625	145.7625	RV61	S55VIZ	MALIJA / IZOLA	JN65TM	277m	CTCSS RX 77.0 CTCSS 77.0 VXR 5000	S59DTN	S51KP
145.1875	145.7875	RV63	S55VTO	KANIN	JN66RI	2180m	EchoLink ID: 315147 Icom RP 1510	S59DAP	S51SA

Opomba 1: S55VKP repetitor na Nanosu je skupen večim regijam in služi tudi za med-regijsko komunikacijo.

Opomba 2: Repetitor S55VTO je namenjen pokrivanju Posočja, vendar dobro pokriva tudi obalo, ki ima preko njega omogočen dostop do echolink omrežja.

Gorenjska – Kranj

VHOD	IZHOD	RPT	ID	QTH	LOC	ASL	Note / network	Lastnik	Sysop
145.0125	145.6125	RV49	S55VKR	MOHOR	JN76CF	952m		S59BDE	S52MF
145.0375	145.6375	RV51	S55VBO	KOBLA	JN66XF	1560m	Kenwood TKR 720	S53GA S59DBO	S53GA
145.075	145.675	RV54	S55VKG	KRANJSKA GORA	JN66VL	1040m		S59DKG	S56BLT S56FFJ
145.125	145.725	RV58	S55VJE	JESENICE	JN76CK	715m		S59DNA	S52VJ
433.125	434.725	RU378	S55UJE	CRNI VRH (JESENICE)	JN76AK	568m		S59DNA	S52VJ
433.175	434.775	RU382	S55UKR	KRVAVEC	JN76GH	1853m	2 x Motorola M110	S59DKR	S52MF

Ljubljanska – Ljubljana

VHOD	IZHOD	RPT	ID	QTH	LOC	ASL	Note / network	Lastnik	Sysop
145.0875	145.6875	RV55	S55VZV	ZAGARSKI VRH	JN76IA	626m	CTCSS RX & TX 77.0 EchoLink ID: 260597 VXR 7000	S53DZZ	S56ZAB
145.175	145.775	RV62	S55VLJ	KRIM	JN75FW	1114m	Storno	Z.R.S.	S56ZAB
144.550	144.550		S55VZR	Ljubljana Bežigrad	JN76GB	300m	Echolink ID: 216136 Motorola MC2100 CTCSS 88,5 Hz	S56CT S56WZM	S56CT S56WZM
431.275	438.875	R79	S55UZV	ZAGARSKI VRH	JN76IA	626m	CTCSS RX & TX 77.0 Hz	S53DZZ	S56ZAB
433.000 145.350	434.600 145.350	RU368	S55ULJ	JANCE (LJUBLJANA)	JN76IB	794m	70->2m CTCSS RX 67.0 Hz	Z.R.S.	S52ZO

Pomurska – Murska Sobota

VHOD	IZHOD	RPT	ID	QTH	LOC	ASL	Note / network	Lastnik	Sysop
145.125	145.725	RV58	S55VMB	POHORJE – razgledni stolp	JN76TM	1147m	DTMF link to 6m S55VMB and S55UMB Motorola	Z.R.S.	S56WAN
433.200 145.325	434.800	RU384	S55UTB	Zg. KOCJAN (RADENCI)	JN86AO	301m	RRC-4 Icom V200T	S59DTB	S56RZN S55WT

Opomba: S55VMB se uporablja primarno v mariborski regiji, služi pa tudi kot medregijski repetitor

Vzhodno Štajerska – Maribor

VHOD	IZHOD	RPT	ID	QTH	LOC	ASL	Note / network	Lastnik	Sysop
145.125	145.725	RV58	S55VMB	POHORJE – razgledni stolp	JN76TM	1147m	DTMF link za 6m S55VMB in S55UMB Motorola	Z.R.S.	S56WAN
431.225	438.825	R77	S55UBC	BOC	JN76TF	980m	Tx CTCSS 88.5 Hz VXR 5000	S59DXX	S56WAN S51UL S56CT
431.600	439.200	R92	S55UMX	POHORJE – ATV lokacija (MARIBOR)	JN76TM	935m	RRC-4 Voiceclock CTCSS TX 88.5 Hz VXR 5000	S51UL, S52ME S51IV, S52RX, S51PW, S56WAN	S56WAN S51UL
431.625	439.225	R93	S55UMB	POHORJE - tower (MARIBOR)	JN76TM	1147m	EchoLink ID: 28870 Benefon Forte	S59DXX	S56WAN S51UL

Opomba 1: S55VMB se uporablja primarno v mariborski regiji, služi pa tudi kot medregijski repetitor in repetitor za pokrivanje sosednjih regij.

Opomba 2: Repetitor S55UBC je v uporabi v večih regijah in služi tudi za medregijsko povezovanje.

Dolenjska – Novo Mesto

VHOD	IZHOD	RPT	ID	QTH	LOC	ASL	Note / network	Lastnik	Sysop
145.050	145.650	RV52	S55VNM	TRDINOV VRH	JN75PS	1178m	Storno	Z.R.S.	S52B
431.000 145.500	438.600 145.500	R68	S55UBK	MIRNA GORA	JN75NP	1014m	70->2m DTMF 88 RRC-4, Voice Clock	S59ACA S59DMJ, S59DJR	S52B

Opomba: Repetitor S55VNM na Trdinovem vrhu se uporablja tudi v drugih regijah in služi med-regijskem povezovanju.

Notranjska – Postojna

VHOD	IZHOD	RPT	ID	QTH	LOC	ASL	Note / network	Lastnik	Sysop
145.025	145.625	RV50	S55VKP	NANOS	JN75AS	1240m	Storno	Z.R.S.	S56ZAB
145.150	145.750	RV60	S55VIB	GRMADA	JN75CM	780m	DVR	S59DGO	S52ZB
145.150	145.750	RV60	S55VBR	KARLOVICA	JN75BN	772m		S59DGO	S57UIC
433.025 145.525	434.625 145.525	RU370	S55UPO	PECNA REBER (POSTOJNA)	JN75CS	660m	70->2m CTCSS 67Hz Storno	Z.R.S.	S52ZO

Opomba: S55VKP repetitor na Nanosu je skupen večim regijam in služi tudi za med-regijsko komunikacijo.

Podravska – Ptuj

VHOD	IZHOD	RPT	ID	QTH	LOC	ASL	Note / network	Lastnik	Sysop
145.125	145.725	RV58	S55VMB	POHORJE – razgledni stolp	JN76TM	1147m	DTMF link za 6m S55VMB in S55UMB Motorola	Z.R.S.	S56WAN
431.225	438.825	R77	S55UBC	BOC	JN76TF	980m	Tx CTCSS 88.5 Hz VXR 5000	S59DXX	S56WAN S51UL S56CT

Opomba 1: S55VMB se uporablja primarno v mariborski regiji, služi pa tudi kot medregijski repetitor in repetitor za pokrivanje sosednjih regij.

Opomba 2: Repetitor S55UBC je v uporabi v večih regijah in služi tudi za medregijsko povezovanje.

Zasavska – Trbovlje

VHOD	IZHOD	RPT	ID	QTH	LOC	ASL	Note / network	Lastnik	Sysop
145.100	145.700	RV56	S55VCE	MRZLICA	JN76NE	1122m	EchoLink ID: 167520 RRC-4, Voiceclock CTCSS TX 67.0	S59DOR	S59DOR
431.575 145.5875	439.175 145.5875	R73	S55UTR	Sv.PLANINA (TRBOVLJE)	JN76ME	1011m	EchoLink ID: 47093 70->70/2m CTCSS RX 88.5 Hz RRC-4, Voiceclock Icom 3230	S56CT	S56CT
431.675	439.275	R95	S55UZA	MRZLICA	JN76NE	1122m	Delay 0,5 sec Exicom	S56CT	S56CT

Pri uporabi repetitorja se je vedno potrebno držati navodil upravne postaje. Nujno je uporabljati amaterske klicne znake.

Po potrebi se lahko promet na nekaterih repetitorjih tudi snema (repetitorji, ki so v echolink omrežju). Posnetki lahko služijo kasneje za analizo ali izobraževanje.

Če se internetno omrežje ne podre, je možno nekatere izmed repetitorjev medsebojno povezovati v mrežo. Ti repetitorji so v tabelah označeni z ID številko v echolink omrežju.

Za tovrstne namene je Tom, S56G, v Novi Gorici postavil tudi konferenčni strežnik *SLOVENIA*, ki lahko sprejme 50 echolink postaj istočasno.

V prilogi tega načrta je še tabela s kompletnim pregledom repetitorjev v S5 in tudi karta repetitorjev v S5.

Želim si, da repetitorjev v ta namen ne bi uporabljali, žal pa so že bili primeri, ko je bilo to potrebno.

Vaš manager za RPT,
Tilen Cestnik - S56CT